

食の都
庄内

天然が旨い!!

食の都
庄内

天然
とら
ぶと

キャンペーン

本物を
庄内のお店で
食べよう!!

平成29年12月7日(木)〜2月28日(水)

加茂水族館 魚匠ダイニング 沖海月
☎0235-64-8356
鶴岡市今泉字大久保657-1

湯野浜温泉 亀や
☎0235-75-2301
鶴岡市湯野浜1-5-50

庄内海鮮料理 喜多八
☎0235-22-1790
鶴岡市本町2-3-22

グランドエル・サン
☎0235-24-4633
鶴岡市東原町17-7

振舞い処 家(しめや)
☎0235-22-0503
鶴岡市本町1-8-9

庄内ざっこ
☎0235-24-1613
鶴岡市本町1-8-41

華包
☎0235-26-2433
鶴岡市東原町24-2

ほり旅館
☎0235-73-3158
鶴岡市由良2-3-33

寿司割烹 雅
☎0235-43-2055
鶴岡市温海戊27

由良温泉 八乙女
☎0235-73-3811
鶴岡市由良3-16-31

安兵衛寿し
☎0235-24-5806
鶴岡市本町1-8-14

夕日かがやく網元の宿 旅館仁三郎
☎0235-73-2109
鶴岡市三瀬己308

蔵屋敷 LUNA
☎0235-22-1223
鶴岡市昭和町12-23

日本料理 わたなべ
☎0235-64-0031
鶴岡市野田目字家ノ腰41-2

旬味 井筒
☎0234-24-1422
酒田市中町2-3-27

寿し 魚勢
☎0234-21-2202
酒田市みずほ2-8-5

寿司割烹 こい勢
☎0234-24-1741
酒田市相生町1-3-25

くつろぎ割烹 志幡
☎0234-23-1655
酒田市山居町1-2-5

庄家
☎0234-27-3444
酒田市上安町2-15-6

旬味 鮮心 魚屋 富重
☎0234-26-8044
酒田市本町3-5-16

味工房 八月(はづき)
☎0234-22-1721
酒田市本町3-9-1

ホテルリッチ&ガーデン酒田
☎0234-26-1343
酒田市若竹町1-1-1

食事処 藤右工門
☎0234-75-3796
飽海郡遊佐町比子字白木23-183



お店によって料理内容や営業時間等が異なりますので
ご予約のうえ、ご確認ください。

庄内浜ブランド創出協議会

※掲載している写真はイメージです。

舞台は、日本海 庄内浜。

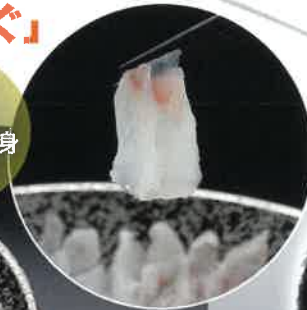
庄内浜の天然とらふぐは、はえなわ漁という漁法で魚体に傷を付けないように丁寧に釣り上げられます。一定の大きさに満たないふぐは、放流して資源確保。漁師達の徹底した品質の確保により至極の美味を水揚げしています。また、自主的に稚魚放流にも協力しながら安定した漁獲を目指しています。漁師達のプライドが詰まった本物の天然とらふぐをぜひ、ご堪能ください。



天然とらふぐは、高値で取引される高級魚です。10数年前からはえなわで獲る試みが始まり、2007年からは地元漁師が県トラフグ研究会を結成、県栽培漁業センターで生産した稚魚を放流してきました。東京・築地に卸し、高評価を定着させています。

地元で堪能! 「天然とらふぐ」 お料理あれこれ♪

てっさ
とらふぐ刺身



焼白子



雑炊



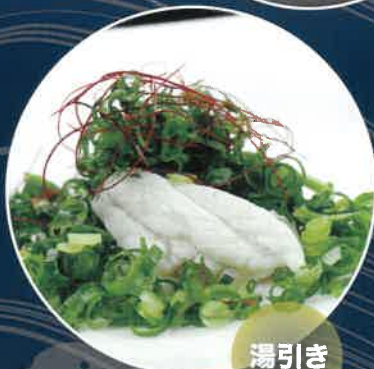
生白子



唐揚げ



湯引き



てっちり
とらふぐ鍋



お店によって料理内容や営業時間等が異なりますのでご予約のうえ、ご確認ください。
※掲載している写真はイメージです。